

# ドライブエージェントパーソナル専用端末 TMX-DM06


## トラブルシューティング

各タイトルを選択すると、そのページに移動します。

トラブルシューティング上に掲載している画面は、バッテリーユニットの液晶ディスプレイを表しています。

	ページ数
➤ 端末各部の名称と主な働き	1-3
➤ 製品起動に関するトラブル <a href="#">起動しない、電源が切れない</a>	4-5
➤ 受信環境に関するトラブル <a href="#">GPS受信できない</a>	6
<a href="#">通信状況が悪い</a>	7-8
➤ 録画映像再生時のトラブル <a href="#">バッテリーユニットで録画映像を再生できない</a>	9
<a href="#">PCアプリで録画映像が再生できない</a>	10
➤ その他 製品使用時のトラブル <a href="#">ビープ音が鳴る、ビープ音が鳴り止まない</a>	11
<a href="#">録画中なのにカメラユニットのSOSボタンが点灯しない</a>	12
<a href="#">端末をアップデートできない</a>	13
<a href="#">頻繁にイベント録画や発報が発生する</a>	14
<a href="#">バッテリーユニットから映像が転送できない</a>	15
<a href="#">PCアプリから映像が転送できない</a>	16
<a href="#">バッテリーの残量がない、バッテリー交換のメッセージが案内される</a>	17
<a href="#">契約期間及び端末登録に関するエラー表示</a>	18
<a href="#">温度に関するエラー表示</a>	19
<a href="#">SDカードに関するエラー表示</a>	20-23
<a href="#">その他各種エラー表示</a>	24-26

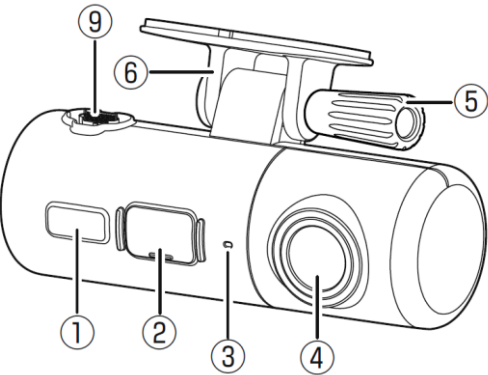
電話：ドライブエージェントパーソナル事務局（新型・事故自動通報ドラレコ）

 0120-763-978

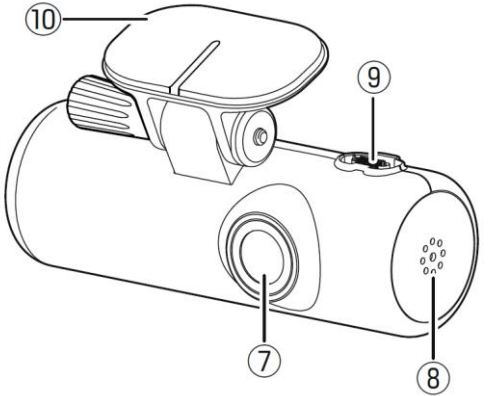
受付時間：月曜～土曜 9:30～18:00（祝日を除く）

カメラユニット

車内側

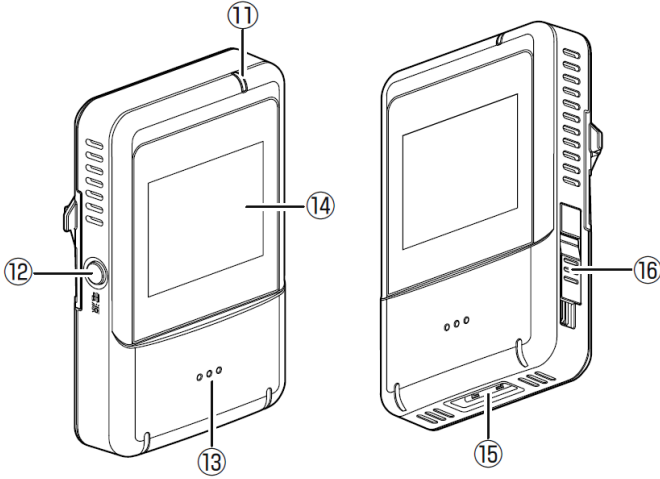


前方側



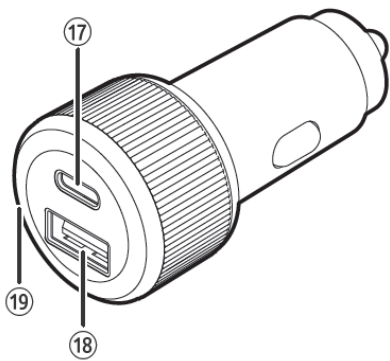
① キャンセルボタン	事故連絡を行うための画面での中止操作に使用します。
② SOSボタン (LED付き)	事故連絡時、および強制発報時に使用します。  中小衝撃発生時の赤点滅：短押しにより事故連絡します。 消灯時：3秒以上長押し、または3秒以内に4回押しして強制発報します。
③ マイク	通話時または録画の際の音声を集音します。
④ 車内カメラ	車内の映像を撮影します。
⑤ カメラユニット固定ねじ	カメラユニットと台座の固定や角度調整時に使用します。
⑥ 台座	カメラユニットをフロントガラスに取り付けるための部品です。
⑦ 前方カメラ	車両前方の映像を撮影します。
⑧ スピーカー	カメラユニットの音声メッセージと警告音等が流れます。
⑨ 専用コネクター	付属のケーブルを接続する端子です。
⑩ 両面テープ (はくり紙付き)	台座をフロントガラスに貼り付けるために使用します。

バッテリーユニット



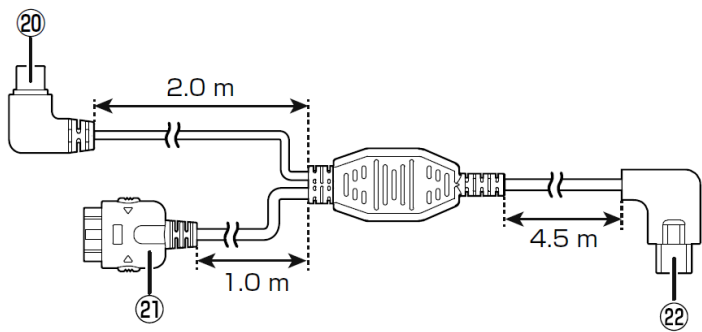
⑪ ステータスLED	端末の状態をステータスLEDの色や点灯状態により示します。
⑫ 電源ボタン	押すたびに画面の表示 / 非表示が切り替わります。  端末がシャットダウンしている状態で、電源ボタンを2秒押した場合、端末を起動します。 起動中に2秒以上押し続けると電源オフ操作になります。  また、10秒以上押し続けると端末が再起動します。
⑬ ブザー	カメラユニットが切断された場合の通知用で、ブザー音が鳴ります。
⑭ 液晶ディスプレイ・タッチパネル	カメラユニットで録画した映像や、各種設定を行うための画面を表示します。パネルを直接タッチして、各種操作を行います。
⑮ 専用コネクター	付属のケーブルを接続する端子です。
⑯ microSDカードスロット	付属のmicroSDカードを装着します。

シガープラグ



⑰ USB Type-C コネクター	端末専用※の電源供給用の端子です。 ※端末以外の機器の接続はできません。接続した場合は、 機器の故障や、発熱により火災・感電の原因となります。
⑱ USB Type-A コネクター	他の電気機器の電源供給用の端子としてご利用 いただけます。（端末の接続には使用しません）
⑲ 給電インジケータ	給電状態の時は枠が青く点灯します。

ケーブル



⑳ USB Type-C 端子	シガープラグのUSB Type-C コネクター（⑰）に接続します。
㉑ バッテリーユニット用 端子	バッテリーユニットの専用コネクター（⑮）に接続します。
㉒ カメラユニット用端子	カメラユニットの専用コネクター（⑨）に接続します。

# ◆トラブルシューティング フローチャート

## 起動しない、電源が切れない【1】

[TOPへ戻る](#)

バッテリーユニットの電源が入らない/液晶ディスプレイに何も表示されない

製品付属のシガープラグをご利用されていますか？

ご利用していない

製品付属のシガープラグを使用し、正しく動作するか確認してください。改善が見られた場合、そのまま付属のシガープラグをご利用ください

ご利用している

改善しない

シガープラグをお車のアクセサリソケットに直接挿入していますか？

挿入していない

お車のアクセサリソケットにシガープラグを直接挿入して、正しく動作するか確認してください

挿入している

\* 分岐ソケット等に接続している場合、十分な電流が供給されず得られず起動しない場合があります

改善しない

シガープラグの給電インジケーターが点灯していますか？

点灯していない

シガープラグの挿入状態を確認してください

点灯している

挿入状態に問題がない

きちんと挿入できていない

バッテリーユニットのステータスLEDは点灯していますか？

点灯していない

シガープラグを奥まで挿入し、正しく動作するか確認してください

改善しない

点灯している

カメラユニットに接続しているケーブルが抜けかかっているかご確認ください  
接続に問題がない場合は、エンジンONの状態、バッテリーユニットの電源ボタンを長押し（約10秒）してバッテリーユニットの再起動をお試しください

改善しない

アクセサリソケットからシガープラグを抜き、シガープラグの端子付近に埃や金属物が付着していないか確認してください  
アクセサリソケットの内部も同様に確認し、付着している場合は、除去した後、正しく動作するか確認してください

改善しない

エンジンONの状態、バッテリーユニットに繋がる専用端子を抜き挿しし、正しく動作するか確認してください

改善しない

ドライバージェントパーソナル事務局  
(新型・事故自動通報ドラレコ)まで  
お問合せいただき、状況をお申し出ください

## ◆トラブルシューティング フローチャート

### 起動しない、電源が切れない【2】

[TOPへ戻る](#)

#### オープニング画面のまま動かない

エンジンONの状態、バッテリーユニットの電源ボタンを長押し（約10秒）してバッテリーユニットを再起動させ、正しく動作するか確認してください

改善しない

ドライバージェントパーソナル事務局(新型・事故自動通報ドラレコ)までお問合せいただき、状況をお申し出ください

#### 電源が切れない

エンジンOFFの状態、シガープラグの給電インジケータの状態を確認してください

点灯している

常時電源車の可能性がありますので、アクセサリソケットからシガープラグを抜いて電源が切れるかどうか確認してください

点灯していない

電源が切れない

イベント録画中の場合は電源供給が止まっても短時間の間、録画し続けます  
イベント録画が終わるまで待ち、電源が切れるかどうか確認してください

電源が切れない

ドライバージェントパーソナル事務局(新型・事故自動通報ドラレコ)までお問合せいただき、状況をお申し出ください

#### ACC OFF中にバッテリーユニットが勝手に起動する

サーバーからの操作があった場合に再起動が行われ、オープニング画面が表示された後に自動的にバッテリーユニットがOFFします

自動的にOFFしない

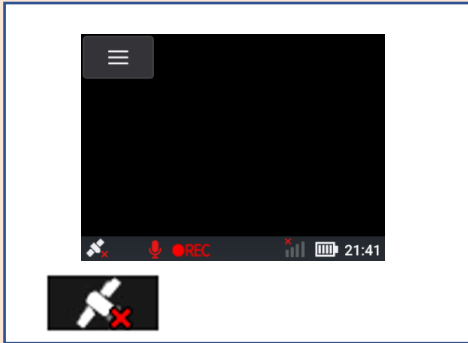
エンジンONの状態、バッテリーユニットの電源ボタンを長押し（約10秒）してバッテリーユニットの再起動をお試しいただいても症状が改善されない場合は、ドライバージェントパーソナル事務局(新型・事故自動通報ドラレコ)までお問合せいただき、状況をお申し出ください

自動的にOFFした

正常動作となりますので、問題なくご使用いただけます

## GPS受信できない

ステータスバーアイコンが「GPS測位不可表示となっている



高い建物が無い場所など電波環境の良い場所にお車を移動して、改善するか確認してください

改善しない

カメラユニットに接続しているケーブルが抜けかかっていないかご確認ください  
接続に問題がない場合は、エンジンONの状態、バッテリーユニットの電源ボタンを長押し（約10秒）してバッテリーユニットの再起動をお試しください

改善しない

お車のフロントガラスに特殊加工（熱反射ガラスや断熱ガラス、電波不透過ガラスなど）が施されているか、カーディーラーへお問い合わせください

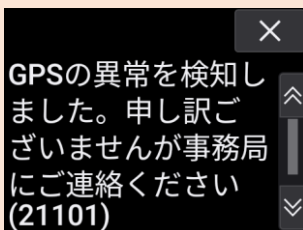
施されていない

ドライブエージェントパーソナル事務局(新型・事故自動通報ドラレコ)までお問合せいただき、状況をお申し出ください

## GPS異常検知のメッセージ

### ♪カメラユニット音声メッセージ：

「GPSの異常を検知しました。申し訳ございませんが事務局にご連絡ください。本体の画面の案内をご確認ください。」



表示メッセージ全文：

GPSの異常を検知しました。申し訳ございませんが事務局にご連絡ください。

☎ 0120-763-978

開局時間：月曜～土曜の9:30～18:00(祝日・事務局休業日を除く)

カメラユニットに接続しているケーブルが抜けかかっていないかご確認ください  
接続に問題がない場合は、エンジンONの状態、バッテリーユニットの電源ボタンを長押し（約10秒）してバッテリーユニットの再起動をお試しください

改善しない

ドライブエージェントパーソナル事務局(新型・事故自動通報ドラレコ)までお問合せいただき、状況をお申し出ください

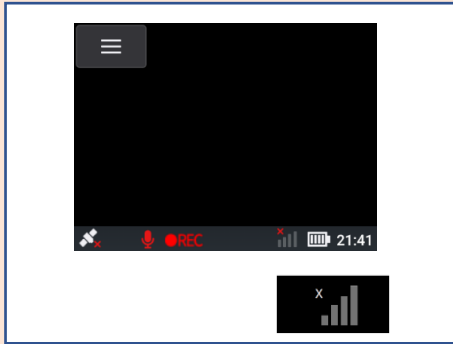
# ◆トラブルシューティング フローチャート

## 通信状況が悪い【1】

[TOPへ戻る](#)

ステータスバーアイコンが通信圏外表示  
となっている

通信圏外のメッセージ



通信圏外のため、通信  
圏内に移動後、自動で  
リトライします。

♪カメラユニット音声メッセージ：  
「通信圏外のため、サービスを  
開始できませんでした。通信圏内  
に移動後、自動でリトライを行いま  
す。」

高い建物が無い場所など電波環境の良い  
場所にお車を移動して、改善するか確  
認してください

改善しない

エンジンONの状態で、バッテリーユニットの  
電源ボタンを長押し（約10秒）してバッ  
テリーユニットを再起動させ、改善するか  
確認してください

改善しない

ドライブエージェントパーソナル事務局(新  
型・事故自動通報ドラレコ)までお問合せ  
いただき、状況をお申し出ください

通信エラーのメッセージ

♪カメラユニット音声メッセージ：

「通信接続エラーのため、サービスを開始できませんでした。申し訳ございませんが、ドライブエージェントパーソナル事務局までご連絡ください。連絡先は本体画面の案内をご確認ください。」

通信エラーです。申  
し訳ございませんが  
事務局にご連絡く  
ださい  
(01-01-9999)

表示メッセージ全文：  
通信エラーです。申し訳ございませんが事務局にご連絡ください。  
☎0120-763-978  
開局時間：月曜～土曜の9:30～18:00(祝日・事務局休業日を除く)

エンジンONの状態で、バッテリーユニットの  
電源ボタンを長押し（約10秒）してバッ  
テリーユニットを再起動させ、改善するか  
確認してください

改善しない

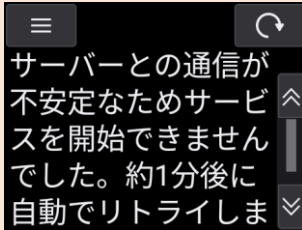
ドライブエージェントパーソナル事務局(新  
型・事故自動通報ドラレコ)までお問合せ  
いただき、状況をお申し出ください



サーバーとの通信が不安定のメッセージ

♪カメラユニット音声メッセージ：

「サーバーとの通信が不安定なためサービスを開始できませんでした。電波の良いところに移動することで改善する場合がありますので、約1分後に自動でリトライを行います。」



表示メッセージ全文：  
サーバーとの通信が不安定なためサービスを開始できませんでした。  
約1分後に自動でリトライします。

電波の良いところに移動してください  
端末は約 1 分後に自動でリトライを行います

リトライ後も改善しない

エンジンONの状態、バッテリーユニットの電源ボタンを長押し（約10秒）してバッテリーユニットの再起動をお試しただいても症状が改善されない場合は、ドライバージェントパーソナル事務局(新型・事故自動通報ドラレコ)までお問合せいただき、状況をお申し出ください

## ◆トラブルシューティング フローチャート

### バッテリーユニットで録画映像を再生できない

[TOPへ戻る](#)

※microSDカードの初期化を行うと、録画した映像ファイル等のmicroSDカードに記録されたデータがすべて消失します。  
microSDカードデータのバックアップが可能な場合は、PC等の別な機材にてバックアップ後に初期化を行ってください。  
※破損したデータや消去したデータの復元はできませんのでご了承ください。

#### バッテリーユニットで録画映像を再生できない

下記の手順で録画データの有無を確認してください

メニュー内の「録画映像を見る」を選択し、常時録画またはイベント録画がグレーアウトしていないかご確認ください

グレーアウト  
している

再生する録画データ自体が無い可能性があるため、しばらく走行後に再度ご確認ください

グレーアウト  
していない

PC上では動画再生可能かご確認ください

再生できる

SDカードへの書き込みが失敗した可能性もあるため、SDカードを初期化して様子を見てください  
改善されない場合は、ドライブエージェントパーソナル事務局(新型・事故自動通報ドラレコ)までお問い合わせください

再生できない  
またはPCをお持ちでない

ドライブエージェントパーソナル事務局(新型・事故自動通報ドラレコ)までお問合せいただき、状況をお申し出ください

◆トラブルシューティング フローチャート

PCアプリで録画映像が再生できない

[TOPへ戻る](#)

※microSDカードの初期化を行うと、録画した映像ファイル等のmicroSDカードに記録されたデータがすべて消失します。  
microSDカードデータのバックアップが可能な場合は、PC等の別な機材にてバックアップ後に初期化を行ってください。  
※破損したデータや消去したデータの復元はできませんのでご了承ください。

PCアプリで録画映像が再生できない

PCでSDカードを認識していますか？

認識していない

認識している

SDカード不具合の可能性があります  
ドライブエージェントパーソナル事務局  
(新型・事故自動通報ドラレコ)までお  
問合せいただき、状況をお申し出くだ  
さい

SDカードの以下の「Front」、「In」フォルダに、再生したい録画ファイルはありますか？

Movies	フォルダ	映像ファイル置き場
DriveRecorder	フォルダ	録画映像ファイル置き場
RegRec	フォルダ	常時録画ファイル置き場
Front	フォルダ	フロントカメラで録画した常時録画ファイル置き場
REG ***** f.mp4	.mp4	フロントカメラの常時録画ファイル
In	フォルダ	インカメラで録画した常時録画ファイル置き場
REG ***** i.mp4	.mp4	インカメラの常時録画ファイル
EvtRec	フォルダ	イベント録画ファイル置き場
Front	フォルダ	フロントカメラで録画したイベント録画ファイル置き場
EVT ***** f.mp4	.mp4	フロントカメラのイベント録画ファイル
In	フォルダ	インカメラで録画したイベント録画ファイル置き場
EVT ***** i.mp4	.mp4	インカメラのイベント録画ファイル

再生したい録画ファイルがある

再生したい録画ファイルがない

PC上で録画ファイル（mp4）を再生  
できますか？

再生できない

再生できる

再生できない

SDカード不具合の可能性があります  
ドライブエージェントパーソナル事務局  
(新型・事故自動通報ドラレコ)までお  
問合せいただき、状況をお申し出くだ  
さい

バッテリーユニット上で映像の保存処理  
に失敗した可能性があります  
バッテリーユニットにSDカードを挿入しな  
おし、電源ONすることで再び保存処理  
が行われます  
その後、PCアプリ上で再生できるか再度  
ご確認ください

PCアプリで  
再生できない

## ◆トラブルシューティング フローチャート

### ビープ音が鳴る、ビープ音が鳴り止まない

[TOPへ戻る](#)

ビープ音が鳴る  
ビープ音が鳴り止まない

カメラユニットの接続異常を検知しました。バッテリーユニットとカメラユニットの接続を確認してください。異常が解

表示メッセージ全文：

カメラユニットの接続異常を検知しました。  
本体バッテリーユニットとカメラユニットの接続を確認してください。  
異常が解消されない場合は、事務局にご連絡ください。

☎ 0120-763-978

開局時間：月曜～土曜の9:30～18:00(祝日・事務局休業日を除く)

バッテリーユニットとカメラユニットの接続に異常が検知された場合、ビープ音が鳴ります  
バッテリーユニットとカメラユニットの接続に問題が無いことを確認してください

接続に問題がないが  
ビープ音が鳴り止まない

ビープ音は一度鳴ると、20回連続で鳴り続けます。鳴り終わるのを待ちください。

一向に鳴り止まない

バッテリーユニットの電源ボタンを長押し（約10秒）してバッテリーユニットの再起動をお試しいただいても症状が改善されない場合は、ドライブエージェントパーソナル事務局(新型・事故自動通報ドラレコ)までお問合せいただき状況をお申し出ください

## ◆トラブルシューティング フローチャート

[TOPへ戻る](#)

### 録画中なのにカメラユニットのSOSボタンが点灯しない

録画中なのにカメラユニットのSOSボタンが点灯しない

録画中におけるカメラユニットのSOSボタン点灯機能は、2025年1月20日より配信されたシステムバージョンより適用されています。システムバージョン画面の最上に表示されている数字が1002以上であることを確認してください（システムバージョンの確認方法は取扱説明書「端末のシステムバージョンを確認する」のページをご参照ください）

1002より小さいシステムバージョンである

取扱説明書「端末をアップデートする」のページを参考に端末のアップデートを行った後に、SOSボタンが点灯するか確認してください  
不明点がある場合は、ドライブエージェントパーソナル事務局(新型・事故自動通報ドラレコ)までお問合せいただき状況をお申し出ください

1002以上のシステムバージョンである

カメラユニットとバッテリーユニットを接続しているケーブルが抜けかかっているかを確認ください

改善しない

バッテリーユニットの電源ボタンを長押し（約10秒）してバッテリーユニットの再起動をお試しいただいても症状が改善されない場合は、ドライブエージェントパーソナル事務局(新型・事故自動通報ドラレコ)までお問合せいただき状況をお申し出ください

## ◆トラブルシューティング フローチャート

### 端末をアップデートできない

[TOPへ戻る](#)

#### アップデート失敗のメッセージ

##### ■ アップデート失敗表示【1】

###### ♪カメラユニット音声メッセージ：

「アップデートが失敗しました。端末を再起動します。24時間経過以降に自動でアップデートを実施します。」

アップデートが失敗しました。端末を再起動します。24時間経過以降に自動でアップデートを実施します。

24時間経過以降に自動的にアップデートが実施されます  
次回アップデートまでお待ちください

##### ■ アップデート失敗表示【2】

###### ♪カメラユニット音声メッセージ：

「アップデートが失敗しました。申し訳ございませんが事務局にご連絡ください。連絡先は本体画面の案内をご確認ください。」

×  
アップデートが失敗しました。事務局にご連絡ください。  
☎0120-763-978  
開局時間：月曜～土曜

アップデートを繰り返し試みましたが、失敗しました  
バッテリーユニットの電源ボタンを長押し（約10秒）してバッテリーユニットの再起動をお試しいただいても症状が改善されない場合は、ドライブエージェントパーソナル事務局(新型・事故自動通報ドラレコ)までお問合せいただき状況をお申し出ください

表示メッセージ全文：  
アップデートが失敗しました。事務局にご連絡ください。  
☎0120-763-978  
開局時間：月曜～土曜の9:30～18:00  
(祝日・事務局休業日を除く)

## ◆トラブルシューティング フローチャート

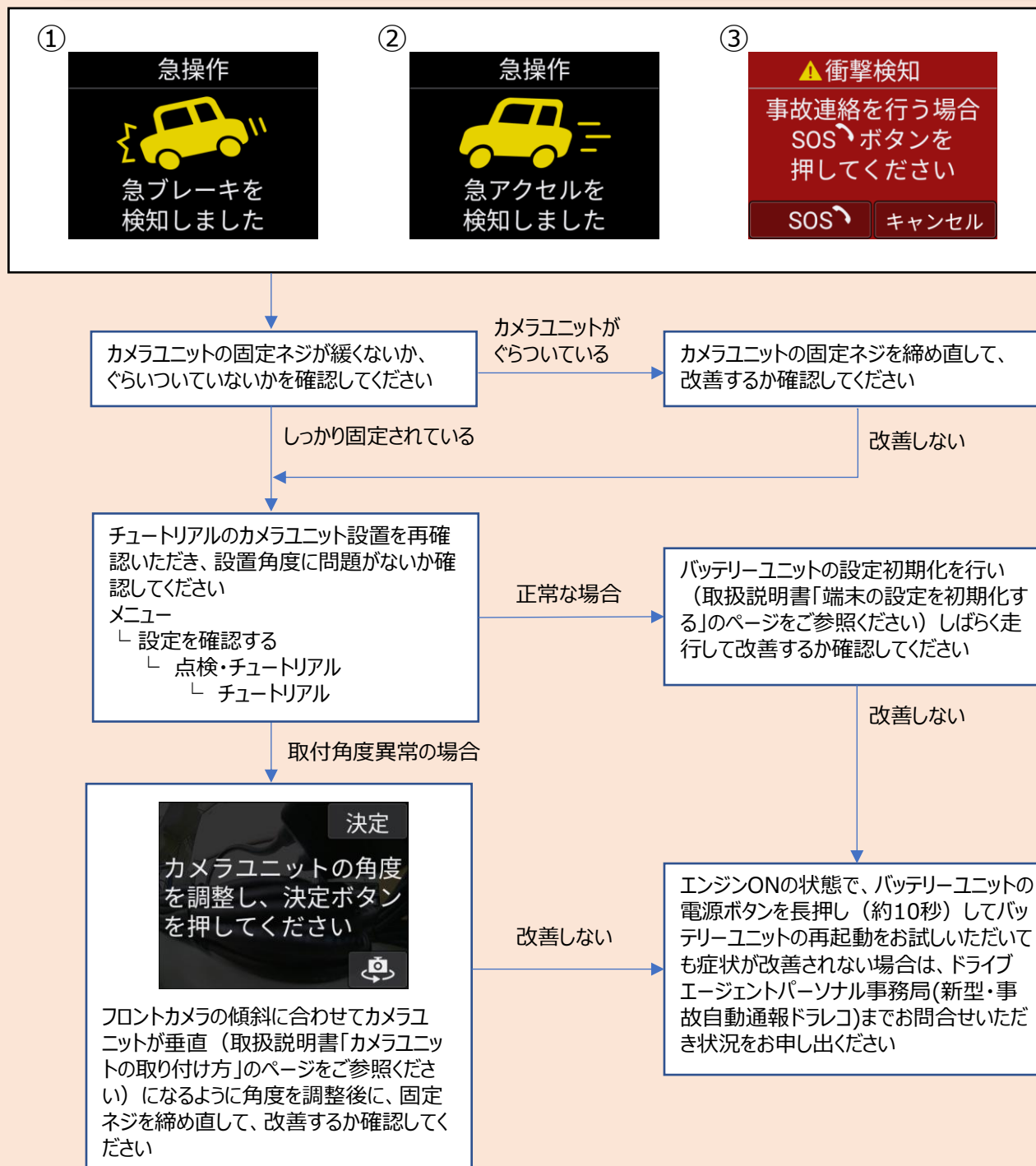
### 頻繁にイベント録画や発報が発生する

[TOPへ戻る](#)

頻繁に以下の注意画面が表示される

#### ♪カメラユニット音声メッセージ：

- ①「急ブレーキを検知しました。」 ②「急アクセルを検知しました。」  
③「衝撃を検知しました。事故連絡を行う場合は赤いSOSボタンを、キャンセルする場合はキャンセルボタンを押してください。」



## ◆トラブルシューティング フローチャート

### バッテリーユニットから映像が転送できない

[TOPへ戻る](#)

バッテリーユニットから録画映像を転送できない

バッテリーユニットに表示されている画面をご確認ください

1日に転送可能な上限回数(5回)に達したため、転送できませんでした。

1日に転送可能な上限回数に達したため、映像転送できませんでした  
翌日以降に再度お試しください  
改善しない場合は、ドライブエージェント  
パーソナル事務局(新型・事故自動通報ドラレコ)までお問合せいただき、状況をお申し出ください

転送に失敗しました。  
もう一度お試しください。

映像転送に失敗しました。  
電波環境の良い場所にお車を移動して  
再度お試しください

改善しない

エンジンONの状態、バッテリーユニットの電源ボタンを長押し(約10秒)してバッテリーユニットの再起動をお試しただいても症状が改善されない場合は、ドライブエージェントパーソナル事務局(新型・事故自動通報ドラレコ)までお問合せいただき、状況をお申し出ください

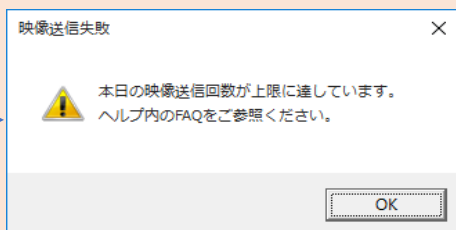


# ◆トラブルシューティング フローチャート PCアプリから映像が転送できない

[TOPへ戻る](#)

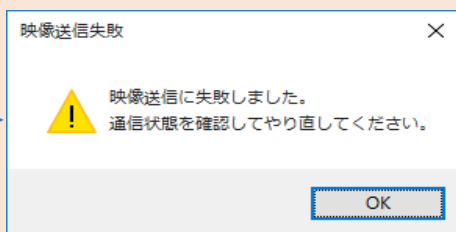
PCアプリから録画映像を転送できない

PCに表示されている画面をご確認ください



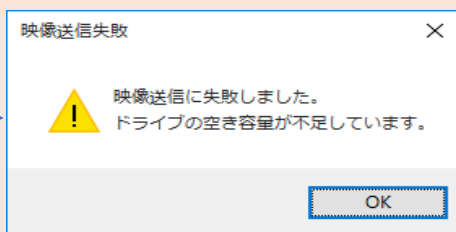
1日に転送可能な上限回数に達したため  
映像転送できませんでした  
翌日以降に再度お試しください

改善しない



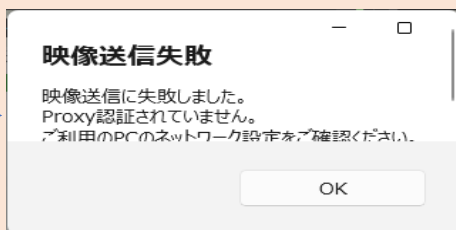
PCがインターネットに接続されているか確認  
して再度お試しください

改善しない



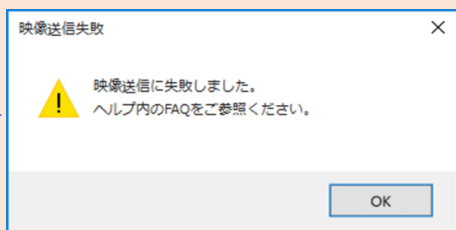
PCの空き容量が不足しています。十分な  
容量(推奨:1GB以上)を確保した後、再  
度お試しください

改善しない



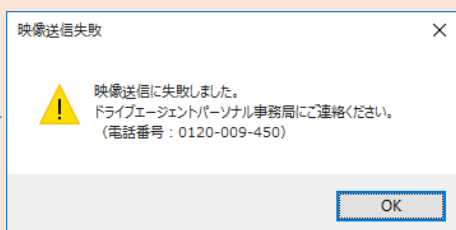
Proxy認証されていません  
ご利用のPCのネットワーク設定をご確認し  
た後、再度お試しください

改善しない



SDカードアダプターの書き込み禁止ロックを  
している場合、書き込み禁止ロックを解除し  
て再度お試しください

改善しない



ドライブエージェントパーソナル事務局(新  
型・事故自動通報ドラレコ)までお問合せい  
ただき、状況をお申し出ください

## ◆トラブルシューティング フローチャート

[TOPへ戻る](#)

### バッテリーの残量がない、バッテリー交換のメッセージが案内される

バッテリー残量なし

※エンジンOFF中には少しずつバッテリーを消費するため、  
起動時にバッテリー残量が少ない場合があります

「ホーム画面」下部のステータスバー  
アイコン表示の確認

電池残量が空



15分ほどエンジンON状態で、電池残  
量が増えるかどうか確認してください

電池残量が増える

充電機能が動作できていますので、その  
ままご利用ください

電池残量が増えない

エンジンONの状態、バッテリーユニット  
の電源ボタンを長押し（約10秒）して  
バッテリーユニットの再起動をお試しいた  
だいても症状が改善されない場合は、ド  
ライブエージェントパーソナル事務局(新  
型・事故自動通報ドラレコ)までお問合  
せいただき、状況をお申し出ください

### バッテリー交換の案内のメッセージ

#### ♪カメラユニット音声メッセージ：

「バッテリーの交換時期になりました。ドライブエージェントパーソナル事務局までご連絡ください。このままご利用を続けた場合、事故発生時などに、適切なサービスをご提供できない可能性があります。連絡先は本体画面の案内をご確認ください。」

バッテリー交換時期  
になりました。事  
務局にご連絡くだ  
さい。  
☎0120-763-978

バッテリー交換時期になりましたので、ド  
ライブエージェントパーソナル事務局(新  
型・事故自動通報ドラレコ)にご連絡くだ  
さい  
このままご利用を続けた場合、事故発生  
時などに、適切なサービスをご提供でき  
ない可能性があります

表示メッセージ全文：  
バッテリー交換時期になりました。事務局にご連絡ください。  
☎0120-763-978  
開局時間：月曜～土曜の9:30～18:00  
(祝日・事務局休業日を除く)

## ◆トラブルシューティング フローチャート

### 契約期間及び端末登録に関するエラー表示

[TOPへ戻る](#)

#### 保険始期日前のメッセージ

##### ♪カメラユニット音声メッセージ：

「保険始期日前は、事故連絡などの一部機能がご利用いただけません。」

三 ×  
保険始期日前は、事故  
連絡などの一部機能  
がご利用いただけませ  
ん。

証券等で保険契約期間を  
ご確認ください

始期日前

保険始期日前には事故検知機能/事  
故連絡機能は動作できません  
常時録画や録画映像の再生は始期日  
前より使用可能です  
不明点がある場合は、ドライブエー  
ジェントパーソナル事務局(新型・事故自動  
通報ドラレコ)までお問合せいただき、状  
況をお申し出ください

始期日後

登録情報に誤りがある可能性がありま  
すので、ドライブエージェントパーソナル事  
務局(新型・事故自動通報ドラレコ)ま  
でお問合せいただき、状況をお申し出  
ください

#### 契約期間外のメッセージ

##### ♪カメラユニット音声メッセージ：

「契約期間外のため、端末を返却してください。」

契約期間外のため、端  
末を返却してください

証券等で保険契約期間を  
ご確認ください

期間外

契約期間外のため、端末をドライブエー  
ジェントパーソナル事務局(新型・事故  
自動通報ドラレコ)までご返却ください

期間中

登録情報に誤りがある可能性がありま  
すので、ドライブエージェントパーソナル事  
務局(新型・事故自動通報ドラレコ)ま  
でお問合せいただき、状況をお申し出  
ください

#### 契約期間内にも関わらず、端末が登録されていないと案内がされる

##### ♪カメラユニット音声メッセージ：

「端末が登録されていないためサービスを開始できませんでした。申し訳ございませんがドライブエージェントパーソナル事務局までご連絡ください。連絡先は本体画面の案内をご確認ください。」

三  
端末が登録されてい  
ないためサービスを  
開始できませんでした。  
事務局にご連絡  
ください

登録情報に誤りがある可能性がありま  
すので、ドライブエージェントパーソナル事  
務局(新型・事故自動通報ドラレコ)ま  
でお問合せいただき、状況をお申し出  
ください

表示メッセージ全文：

端末が登録されていないためサービスを開始できませんでした。事務局にご連絡ください。

☎0120-763-978

開局時間：月曜～土曜の9:30～18:00(祝日・事務局休業日を除く)

## 温度に関するエラー表示

### 温度異常のメッセージ

#### ♪カメラユニット音声メッセージ:

- ①「温度上昇によるシステム保護のため、システムをシャットダウンいたします。」
- ②「温度上昇によるシステム保護のため、カメラ機能を一時的に制限いたします。」

①

温度上昇によるシステム保護のため、システムをシャットダウンいたします。

②

温度上昇によるシステム保護のためカメラ機能を制限いたします

エアコンの使用等バッテリーもしくはカメラユニットの温度が下がる環境でしばらく経った後に、再度エンジンをかけなおし、元の状態で動作するかご確認ください

改善しない

エンジンONの状態、バッテリーユニットの電源ボタンを長押し（約10秒）してバッテリーユニットの再起動をお試しただいても症状が改善されない場合は、ドライブエージェントパーソナル事務局(新型・事故自動通報ドラレコ)までお問合せいただき状況をお申し出ください

### 温度センサーの異常検知メッセージ

#### ♪カメラユニット音声メッセージ:

「温度センサーの異常を検知しました。申し訳ございませんが事務局にご連絡ください。連絡先は本体画面の案内をご確認ください。」

温度センサーの異常を検知しました。申し訳ございませんが事務局にご連絡ください。

表示メッセージ全文:

温度センサーの異常を検知しました。申し訳ございませんが事務局にご連絡ください。

☎ 0120-763-978

開局時間: 月曜～土曜の9:30～18:00(祝日・事務局休業日を除く)

エアコンの使用等バッテリーもしくはカメラユニットの温度が下がる環境でしばらく経った後に改善されるかご確認ください

改善しない

エンジンONの状態、バッテリーユニットの電源ボタンを長押し（約10秒）してバッテリーユニットの再起動をお試しただいても症状が改善されない場合は、ドライブエージェントパーソナル事務局(新型・事故自動通報ドラレコ)までお問合せいただき状況をお申し出ください

## ◆トラブルシューティング フローチャート

### SDカードに関するエラー表示【1】

[TOPへ戻る](#)

※microSDカードの初期化を行う場合、録画した映像ファイル等のmicroSDカードに記録されたデータがすべて消失します。  
microSDカードデータのバックアップが可能な場合は、PC等の別な機材にてバックアップ後に初期化を行ってください。  
※破損したデータや消去したデータの復元はできませんのでご了承ください。

#### SDカードのエラーメッセージ

##### ■SDカード異常

###### ♪カメラユニット音声メッセージ：

「SDカードの異常を検知しました。一度、エンジンを切り、端末からSDカードを抜き差しして、カバーを閉じたのち、エンジンをかけなおしてください。エンジンをかけ直しても再発する場合は、本体画面の次へを押してください。」

次へ

SDカードの異常を検知しました。エンジンを切りSDカードを抜き差ししてください。  
(再発時は、次へ)

一度お車のエンジンを切り、バッテリーユニットの電源ボタンを2秒押下後、画面表示に従い電源を切った後、SDカードを抜き差ししてください。SDカードカバーを閉じたのち、再度エンジンをONして、通常通り動作するか確認してください

SDカード抜き差し確認で改善しない

次へ 押下

SDカードの異常を検知し続ける場合は事務局にご連絡ください  
(20307)

× 押下

メニューからSDカード初期化（取扱説明書91ページをご参照ください）を行い改善するか確認してください

改善しない

エンジンONの状態、バッテリーユニットの電源ボタンを長押し（約10秒）してバッテリーユニットの再起動を試みても症状が改善されない場合は、ドライブエージェントパーソナル事務局（新型・事故自動通報ドラレコ）までお問合せいただき、状況をお申し出ください

## ◆トラブルシューティング フローチャート

### SDカードに関するエラー表示【2】

[TOPへ戻る](#)

※microSDカードの初期化を行う場合、録画した映像ファイル等のmicroSDカードに記録されたデータがすべて消失します。  
microSDカードデータのバックアップが可能な場合は、PC等の別な機材にてバックアップ後に初期化を行ってください。  
※破損したデータや消去したデータの復元はできませんのでご了承ください。

#### ■SDカードカバーオープン

##### ♪カメラユニット音声メッセージ：

「SDカードカバーが開いています。端末のSDカードカバーを閉じてください。」

SDカードカバーが開  
いています。SDカー  
ドカバーを閉じてくだ  
さい。

SDカードカバーが閉じた状態であるか確  
認してください

カバーを閉じていた

エンジンONの状態、バッテリーユニットの  
電源ボタンを長押し（約10秒）してバッテ  
リーユニットの再起動をお試しいただいても  
症状が改善されない場合は、ドライブエー  
ジェントパーソナル事務局(新型・事故自動  
通報ドラレコ)までお問合せいただき、状況  
をお申し出ください

カバーが開いていた

SDカードカバーを閉じて、カバーロックを  
行い、改善するか確認してください

改善しない

#### ■SDカード未挿入

##### ♪カメラユニット音声メッセージ：

①「SDカードが検知できません。SDカードが挿入されているか確認してください。」

②「SDカードが検知できません。SDカードを挿入し、SDカードカバーを閉じてください。」

SDカードが検知でき  
ません。SDカードが  
挿入されているか確認  
してください。

①SDカードカバー  
が閉じている場合

SDカードが検知でき  
ません。SDカードを  
挿入してください。

②SDカードカバー  
が開いている場合

SDカードが挿入されているか確認してく  
ださい

挿入されていない

バッテリーユニットにSDカードを挿入し、改  
善されるか確認してください

挿入されている

バッテリーユニットからSDカードを抜き差  
して、改善されるか確認してください

改善しない

改善しない

エンジンONの状態、バッテリーユニットの  
電源ボタンを長押し（約10秒）してバッテ  
リーユニットの再起動をお試しいただいても  
症状が改善されない場合は、ドライブエー  
ジェントパーソナル事務局(新型・事故自動  
通報ドラレコ)までお問合せいただき、状況  
をお申し出ください

## ◆トラブルシューティング フローチャート

### SDカードに関するエラー表示【3】

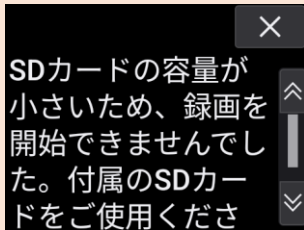
[TOPへ戻る](#)

※microSDカードの初期化を行う場合、録画した映像ファイル等のmicroSDカードに記録されたデータがすべて消失します。  
microSDカードデータのバックアップが可能な場合は、PC等の別な機材にてバックアップ後に初期化を行ってください。  
※破損したデータや消去したデータの復元はできませんのでご了承ください。

#### ■SDカードの容量が小さい

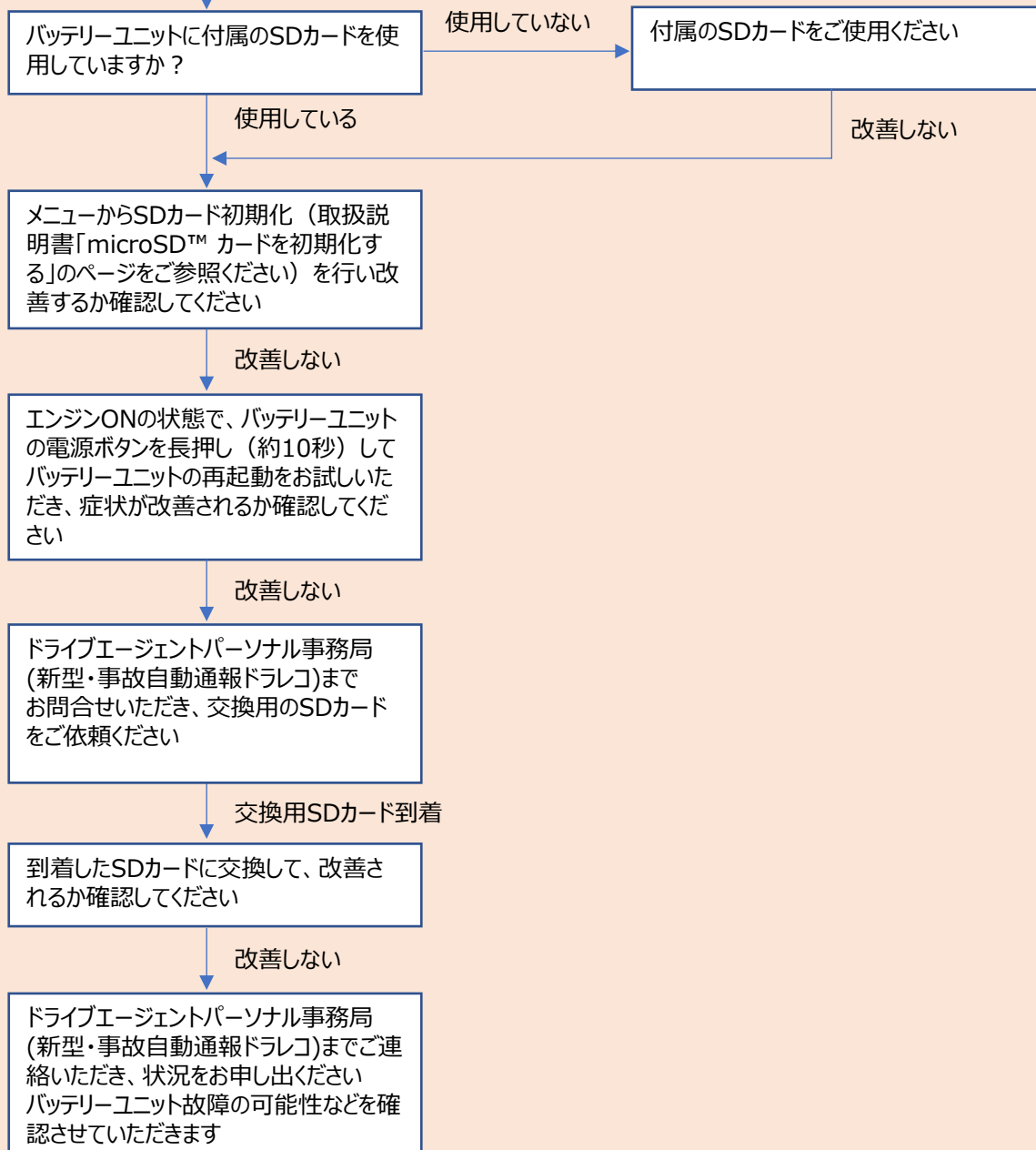
##### ♪カメラユニット音声メッセージ：

「SDカードの容量が小さいため、録画を開始できませんでした。付属のSDカードをご使用ください。」



表示メッセージ全文：

SDカードの容量が小さいため、録画を開始できませんでした。付属のSDカードをご使用ください。





## ◆トラブルシューティング フローチャート

### SDカードに関するエラー表示【4】

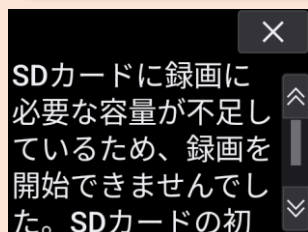
[TOPへ戻る](#)

※ microSDカードの初期化を行う場合、録画した映像ファイル等のmicroSDカードに記録されたデータがすべて消失します。  
microSDカードデータのバックアップが可能な場合は、PC等の別な機材にてバックアップ後に初期化を行ってください。  
※ 破損したデータや消去したデータの復元はできませんのでご了承ください。

#### ■SDカード容量不足

##### ♪カメラユニット音声メッセージ:

「SDカードに録画に必要な容量が不足しているため、録画を開始できませんでした。SDカードの初期化を行ってください。」



メニューからSDカード初期化（取扱説明書「microSD™ カードを初期化する」のページをご参照ください）を行い改善するか確認してください

\* SDカード内に本端末が作成したフォルダ/ファイル以外を保存している場合、本メッセージが表示される場合があります

改善しない

エンジンONの状態、バッテリーユニットの電源ボタンを長押し（約10秒）してバッテリーユニットの再起動をお試しいただき、症状が改善されるか確認してください

改善しない

ドライブエージェントパーソナル事務局（新型・事故自動通報ドラレコ）までお問合せいただき、交換用のSDカードをご依頼ください

交換用SDカード到着

到着したSDカードに交換して、改善されるか確認してください

改善しない

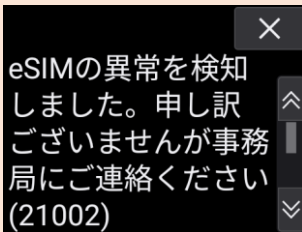
ドライブエージェントパーソナル事務局（新型・事故自動通報ドラレコ）までご連絡いただき、状況をお申し出ください  
バッテリーユニット故障の可能性などを確認させていただきます



eSIM異常のメッセージ

♪カメラユニット音声メッセージ：

「eSIMの異常を検知しました。申し訳ございませんが事務局にご連絡ください。連絡先は本体画面の案内をご確認ください。」



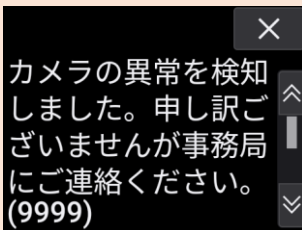
エンジンONの状態、バッテリーユニットの電源ボタンを長押し（約10秒）してバッテリーユニットの再起動をお試しいただいても症状が改善されない場合は、ドライブエージェントパーソナル事務局(新型・事故自動通報ドラレコ)までお問合せいただき状況をお申し出ください

表示メッセージ全文：  
eSIMの異常を検知しました。  
申し訳ございませんが事務局にご連絡ください。  
☎0120-763-978  
開局時間：月曜～土曜の9:30～18:00  
(祝日・事務局休業日を除く)

カメラ異常のメッセージ

♪カメラユニット音声メッセージ：

「カメラの異常を検知しました。申し訳ございませんが事務局にご連絡ください。連絡先は本体画面の案内をご確認ください。」



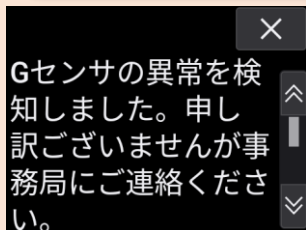
カメラユニットとバッテリーユニットを接続しているケーブルが抜けかかっていないかご確認ください  
接続に問題がない場合は、エンジンONの状態、バッテリーユニットの電源ボタンを長押し（約10秒）してバッテリーユニットの再起動をお試してください  
症状が改善されない場合は、ドライブエージェントパーソナル事務局(新型・事故自動通報ドラレコ)までお問合せいただき状況をお申し出ください

表示メッセージ全文：  
カメラの異常を検知しました。  
申し訳ございませんが事務局にご連絡ください。  
☎0120-763-978  
開局時間：月曜～土曜の9:30～18:00  
(祝日・事務局休業日を除く)

Gセンサ異常のメッセージ

♪カメラユニット音声メッセージ:

「Gセンサの異常を検知しました。申し訳ございませんが事務局にご連絡ください。連絡先は本体画面の案内をご確認ください。」



バッテリーユニットの電源ボタンを長押し（約10秒）してバッテリーユニットの再起動をお試しいただいても症状が改善されない場合は、ドライブエージェントパーソナル事務局(新型・事故自動通報ドラレコ)までお問合せいただき状況をお申し出ください

表示メッセージ全文:

カメラの異常を検知しました。申し訳ございませんが事務局にご連絡ください。

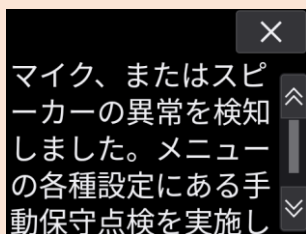
☎ 0120-763-978

開局時間: 月曜～土曜の9:30～18:00 (祝日・事務局休業日を除く)

マイク/スピーカー異常のメッセージ

♪カメラユニット音声メッセージ:

「マイク、またはスピーカーの異常を検知しました。メニューの各種設定にある手動保守点検を実施してください。」



表示メッセージ全文:

マイク、またはスピーカーの異常を検知しました。  
メニューの各種設定にある手動保守点検を実施してください。

マイクまたはスピーカーの故障の可能性がありますので、手動保守点検を行ってください

メニュー

└ 設定を確認する

└ 点検・チュートリアル

└ 手動保守点検

手動保守点検を実施

手動保守点検にて、録音された音声为正しく聞き取れるか確認してください

聞き取れない

カメラユニットとバッテリーユニットを接続しているケーブルが抜けかかっているかご確認ください。抜けかかっている場合は、差しなおして再度手動保守点検をお試しください

聞き取れる

再度エラーが発生するかご確認ください  
エラーが発生していない場合は、そのままご使用ください

発生している

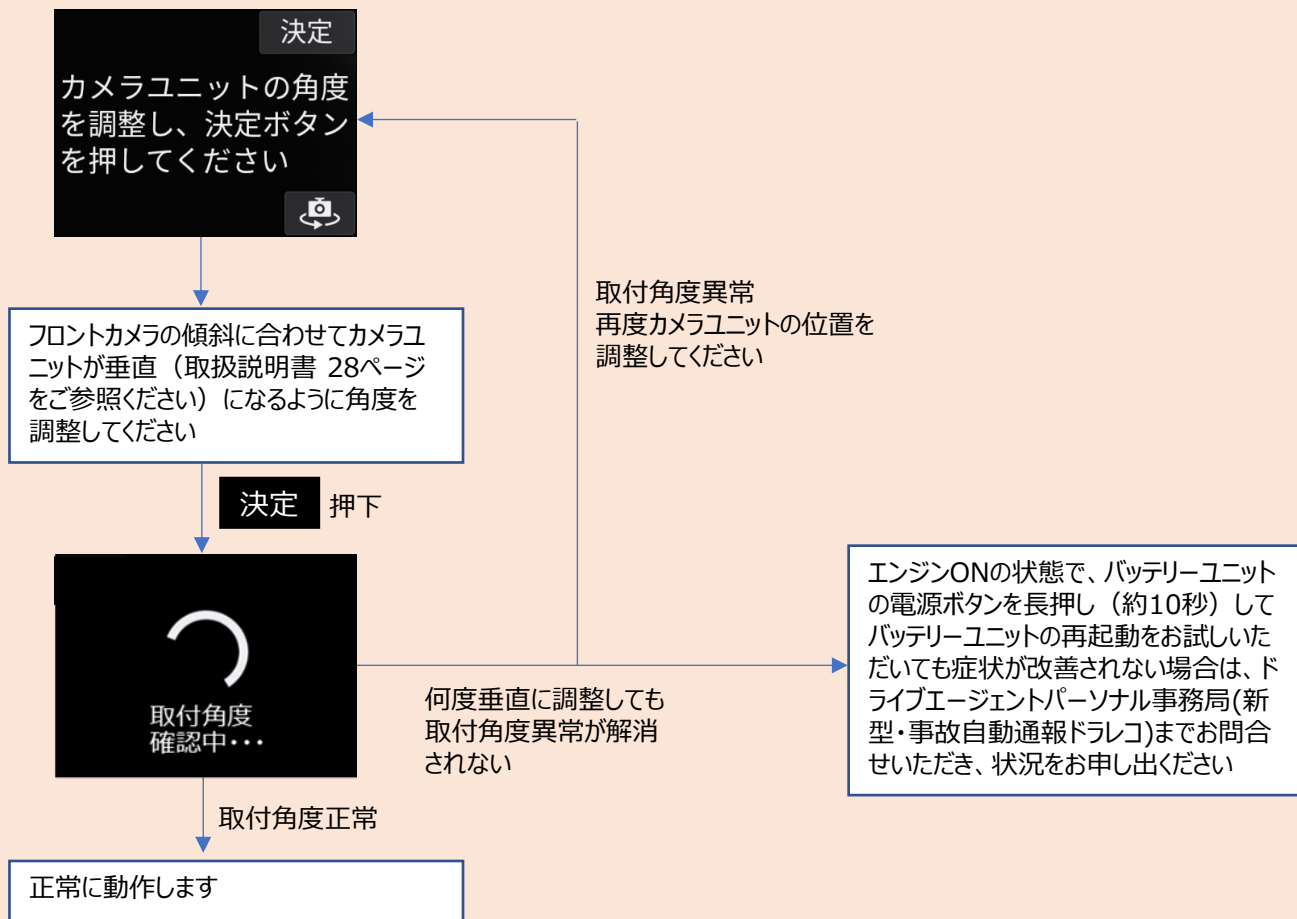
エンジンONの状態で、バッテリーユニットの電源ボタンを長押し（約10秒）してバッテリーユニットの再起動をお試しください  
症状が改善されない場合は、ドライブエージェントパーソナル事務局(新型・事故自動通報ドラレコ)までお問合せいただき状況をお申し出ください

接続に問題がない、改善しない

カメラユニット取付角度異常のメッセージ

♪カメラユニット音声メッセージ：

「カメラユニットが正しく取り付けられていない可能性があります。映像が水平になるようにカメラユニットの角度を調整し本体画面の決定ボタンを押してください。」



走行中は操作できませんメッセージ

